

Zvýšenie kvality poskytovaných služieb a hygienických štandardov v Kultúrnom dome Nová Bystrica

Názov zákazky: Materiálne vybavenie do KD v obci Nová Bystrica

Názov, ABAMet s.r.o.
 adresa, Mierové námestie 4, Galanta 924 01
 IČO, 47966947
 kontaktná osoba Bc. Andrea Frankovičová
 (meno a priezvisko, e-mail): frankovicova@abamet.eu 0948 100 464

Položka	Podrobný popis požadovaného tovaru (minimálne resp. ekvivalentná špecifikácia)	Počet ks	Cena za ks v EUR bez DPH	Cena spolu v EUR bez DPH	Cena spolu v EUR s DPH
1	Stoličky Vyrobené z vysoko kvalitného dreva, farba biela, odolné proti poškrabaniu a UV žiareniu, jednoduché čistenie, špeciálne koncovky nôh - ochrana pred poškrabáním podlahy a vyrovnávacím hlukom, 4 lúče medzi nohami spevňujúcimi kreslo. Výška 88,5 cm, Šírka 40 cm, Výška sedadla 44,5 cm. Hĺbka sedadla 40,5 cm, stohovateľné (max. 10), hmotnosť 3,9 kg. Naša špecifikácia: Chiavari drevené stoličky, biele, 88.5x44,5	200	59,00	11800,00	14160,00
2	Stoličky Vyrobené z 100% polykarbonát, farba transparentná, jednoduché čistenie, gumové koncovky na nohách, odolné proti poškrabaniu a UV žiareniu, stohovateľné, 4 lúče medzi nohami spevňujúcimi kreslo. Výška 93 cm, Šírka 38 cm, Výška sedadla 43,5 cm, Hĺbka sedadla 42 cm, hmotnosť 5,3kg. Naša špecifikácia: transparentné sa momentálne všade nedostuone,ponúkam vám biele, stoličky chiavari, 93x38cm	50	28,00	1400,00	1680,00
3	Stoličky Vyrobené z polypropylénu, odolnosť voči vonkajším podmienkam - proti pôsobeniu vlhkosti a UV žiareniu, farba: antracit, Výška 92 cm, Výška sedadla 44 cm, Šírka 53,5 cm, Hmotnosť 5,3 kg, Hĺbka 59 cm. Naša špecifikácia::viem vám ponúknuť farbu čiernu alebo striebornu, stolička chiavari,	150	30,00	4500,00	5400,00
4	Konferenčný stôl 183x75x74 cm Zložený 91x75x9 cm, dosky stolov sú vyrobené z vysoko pevnostného HDPE materiálu. Konštrukcia je z oceľových tyčí s priemerom 28 a 19 mm. Vstavaná rukoväť na jednoduché prenášanie v zloženom stave. Jednoducho skladací a pritom veľmi stabilný s vysokou nosnosťou, hmotnosťou 13 kg. Naša špecifikácia: biely,polyetylén, lahky, pevný odolná voči UV lúčom, 183x75cm	40	69,00	2760,00	3312,00
5	Banketový skladací stôl Ø 180 Skladací systém založený na oceľových pružinách; doska - z palety Standard DUB SONOMA, Stolová doska je vyrobená z vrstvenej dosky (obojsstranne laminovaná) s hrúbkou 18 mm, konštrukcia z oceľového rámu s profilom 30x30 mm bez plastových prvkov, povrchová úprava s mechanickým poškodením s hrúbkou PVC 2 mm, nastavenie nôh vyrovnávanie stola z 0-15 mm, Výška 75 cm, rám oceľový a skladací. Naša špecifikácia: rovnaká ako sa uvádza, prikladám foto	10	138,00	1380,00	1656,00
6	Rohový kancelársky stôl Rozmery 740 x 1600 x 800 (mm), v tvare L, obojsstranný, s podvesnými kontajnermi (2x), kontajner - 3 nízke zásuvky. Zostava sa skladá z kancelárskeho stola a rozšírenia ku kancelárskemu stolu. Rozšírenie je možné pripojiť na ľavú aj pravú stranu, stôl je teda možné umiestniť do praveho aj ľavého rohu. Veľkosť stola je 740 x 1600 x 800 mm. Veľkosť rozšírenia je 740 x 1200 x 600 mm. Konštrukcia je kovová, farba sivá. Naša špecifikácia: rovnaká ako sa uvádza, prikladám foto	1	655,00	655,00	786,00

7	Policová skriňa so zásuvkami - kovová	Rozmery 1990 x 1000 x 435 (mm). Policová skriňa so zásuvkami šírky 1000 mm. Kombinovaná skriňa: uzamykateľné horné oddelenie s krídlovými dverami a nastaviteľnými policami po 25 mm po celej výške oddelenia. V dolnej časti 2 zásuvky pre formát A4 horizontálne. Farba: rám - tmavá sivá a dvierka, šuplíky - svetlo sivá. Naša špecifikácia: rovnaká ako sa uvádza, prikladám foto: Ral 7035/7016	1	555,00	555,00	666,00
8	Kovová skriňa s posuvnými dverami	Rozmery: 1990 x 1400 x 435 (mm). Kovová skriňa s posuvnými dverami šírky 1400 mm. Mechanizmus posuvu dverí uzamykateľný cylindrickým zámkom. Nastaviteľné police po 25 mm po celej výške skrine. Kapacita 5 radov zakladačov, 4 police, nosnosť police 60 kg. Farba: rám-tmavá sivá a dvierka, šuplíky - svetlo sivá. Naša špecifikácia: rovnaká ako sa uvádza, prikladám foto: Ral 7035/7016	2	570,00	1140,00	1368,00
9	Kovová skriňa s posuvnými dverami	Rozmery: 1040 x 1200 x 435 (mm). Skriňa s posuvnými dverami šírky 1200 mm. Mechanizmus posuvu dverí uzamykateľný cylindrickým zámkom. Nastaviteľné police po 25 mm po celej výške skrine. Kapacita 2 radov zakladačov, 2 police, nosnosť police 60 kg. Farba: rám-tmavá sivá a dvierka, šuplíky - svetlo sivá. Naša špecifikácia: rovnaká ako sa uvádza, prikladám foto: Ral 7035/7016	2	345,00	690,00	828,00
10	Kovová skriňa s posuvnými dverami	Rozmery: 1040 x 1400 x 435 (mm). Skriňa s posuvnými dverami šírky 1400 mm. Mechanizmus posuvu dverí uzamykateľný cylindrickým zámkom. Nastaviteľné police po 25 mm po celej výške skrine. Kapacita 2 radov zakladačov, 2 police, nosnosť police 60 kg. Farba: rám-tmavá sivá a dvierka, šuplíky - svetlo sivá. Naša špecifikácia: rovnaká ako sa uvádza, prikladám foto: Ral 7035/7016	1	375,00	375,00	450,00
11	Nízky kovový nadstavec nad regál	Rozmery: 465 x 1200 x 435 (mm). Nízky nadstavec nad kovový regál šírky 1200 mm na prehľadnú archiváciu zakladačov, robustná konštrukcia, nastaviteľné police po 25 mm. Farba: sivá. Naša špecifikácia: rovnaká ako uvádzate, prikladám foto: Ral 7035/	2	95,00	190,00	228,00
12	Ohňovzdorná skriňa	Rozmery: 1500 x 700 x 550 (mm). Bezpečnostná a ohňovzdorná. Masívne dvere s viacbodovým uzamykaním a bezpečnostným zámkom kategórie A. Možnosť ukotvenia do podlahy. Široké doplnkové vybavenie a zámok na kód. Kapacita 4 radov zakladačov, 3 police. Farba: rám - tmavá sivá a dvierka, šuplíky svetlo sivá. Naša špecifikácia: rovnaká ako sa uvádza, prikladám foto: Ral 7035/7016	1	795,00	795,00	954,00
13	Kancelárske kreslo	Kreslo čalúnené koženkou, synchronná mechanika, fixné operadlo a čalúnené opierky rúk v kombinácii s chrómom. Podvozok z lešteného kríža s kolieskami priemeru 65 mm a čierneho piestu. Nosnosť kresla 150 kg. Výška 1530 mm, šírka 520 mm, hĺbka 700 mm, farba sivá. Naša špecifikácia :extra vysoké operadlo, 80cm,ergonomické tvarovanie sedaky,mechannizmus s nastavením sily potivahy, podrúcky nastaviteľné,nosnosť 160 kg, 120-129x64x47	1	300,00	300,00	360,00
14	Konferenčný stolík	Stolík sa skladá z dvoch dielov. Kovový univerzálny stôl s melaminovou doskou stola. Pozostáva z veľkého stola a menšieho, ktorý je možné zasunúť pod veľký. Variabilne nastaviteľné. Veľký stolík: 417 x 800 x 800 mm (VxŠxH). Malý stolík: 367 x 710 x 755 mm (VxŠxH). Naša špecifikácia: rovnaká ako uvádzate, prikladám foto, ral 7035	1	165,00	165,00	198,00
15	Konferenčné kreslo	Rozmery: 870 x 560 x 600 (mm), koženkové s hojdacím čiernym kovovým rámom, sedacia časť, opierky chrbta a rúk sú čalúnené koženkou, nosnosť 110 kg. Farba sivá. Naša špecifikácia: konferenčné kreslo, chrómový rám,koženka, podrúčky s mäkkou dotykou plochou,nosnosť 120kg, 104x61x47	2	295,00	590,00	708,00

16	Jednokoľajnička do stropu biela	Dlhá 2 m, vyrobená z vysokokvalitného hliníkového materiálu. Možnosť montáže pomocou systému klik, alebo navrtaním priamo do stropu, hrúbka koľajnice je 13 mm spolu s jednoduchým bežcom 20 mm + bežce, koncovky, úchytky do stropu. Naša špecifikácia: rovnaká ako sa uvádza	1	25,00	25,00	30,00
17	Jednokoľajnička do stropu biela	Dlhá 3,2 m, vyrobená z vysokokvalitného hliníkového materiálu. Možnosť montáže pomocou systému klik, alebo navrtaním priamo do stropu, hrúbka koľajnice je 13 mm spolu s jednoduchým bežcom 20 mm + bežce, koncovky, úchytky do stropu. Naša špecifikácia: rovnaká ako sa uvádza	1	45,00	45,00	54,00
18	Jednokoľajnička do stropu biela	Dlhá 3 m, vyrobená z vysokokvalitného hliníkového materiálu. Možnosť montáže pomocou systému klik, alebo navrtaním priamo do stropu, hrúbka koľajnice je 13 mm spolu s jednoduchým bežcom 20 mm + bežce, koncovky, úchytky do stropu. Naša špecifikácia: rovnaká ako sa uvádza	2	35,00	70,00	84,00
19	Dvojkoľajnica klasická	Dlhá 2,6 m, vyrobená z vysokokvalitného hliníkového materiálu. Možnosť montáže pomocou systému klik, alebo navrtaním priamo do stropu, hrúbka koľajnice je 13 mm spolu s jednoduchým bežcom 20 mm + bežce, koncovky. Naša špecifikácia: rovnaká ako sa uvádza	8	55,00	440,00	528,00
20	Dvojkoľajnica klasická	Dlhá 2,4 m, vyrobená z vysokokvalitného hliníkového materiálu. Možnosť montáže pomocou systému klik, alebo navrtaním priamo do stropu, hrúbka koľajnice je 13 mm spolu s jednoduchým bežcom 20 mm + bežce, koncovky. Naša špecifikácia: rovnaká ako sa uvádza	2	55,00	110,00	132,00
				Spolu:	27985,00	33582,00

V prípade ak nie ste platcom DPH uveďte cenu ako celkovú a konečnú.

Hodnota celková cena v EUR s DPH sa uvedie v návrhu na plnenie kritéria - Príloha "F" výzvy

Dátum: 26.6.2023

Verejný obstarávateľ povoľuje pri nábytku toleranciu dĺžkových rozmerov +/- 2 cm.

Podpis a pečiatka:





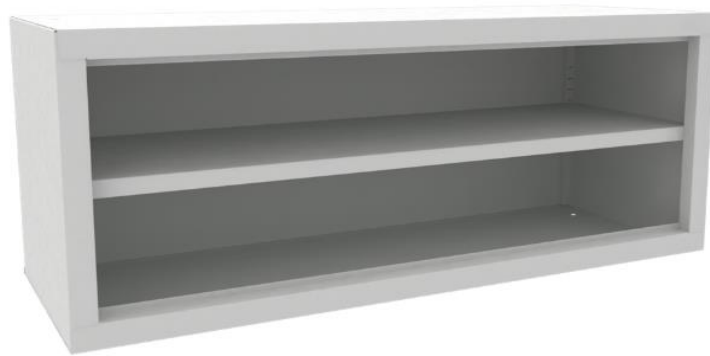






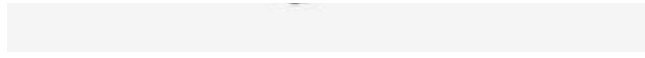






Kreslá pasujú k sebe, teda ako súprava. Podrúčky tiež nebudú čalúnené a konštrukcia bude chrómová. A hlavným dôvodom prečo som zvolila toto kreslo je zachovanie nosnosti 150 kg a dá sa vyrobiť aj v koženke. Nie všetky kreslá sa dajú vyrobiť v koženke.







parametrov uvedených v Prílohe „B“ resp. uvedie odkaz na katalógový list resp. iný doklad zhody:

a) v prípade výroby tovarovej položky uvedie opis použitého materiálu v takom rozsahu aby verejný obstarávateľ vedel vyhodnotiť splnenie požiadaviek uvedených v odstavci "Položka a Podrobný popis požadovaného tovaru (minimálna špecifikácia)"

b) v prípade predaja tovarovej položky (vyrobeného tovaru), uchádzač predloží katalógový list, alebo doklad zhody resp. iný