



OU-ZA-OSZP1-2024/032713

## VYHRADENÉ MIESTO V CHRÁNENEJ KRAJINNEJ OBLASTI KYSUCE

č. 10/2024 zo dňa 22. mája 2024

Okresný úrad Žilina, odbor starostlivosti o životné prostredie, oddelenie ochrany prírody a vybraných zložiek životného prostredia kraja (ďalej len „okresný úrad v sídle kraja Žilina“), ako príslušný orgán štátnej správy starostlivosti o životné prostredie vo veciach ochrany prírody a krajiny podľa § 4 ods. (1) zákona č. 525/2003 Z. z. o štátnej správe starostlivosti o životné prostredie a o zmene a doplnení niektorých zákonov v znení neskorších predpisov, § 64 ods. (1) písm. c) zákona č. 543/2002 Z. z. o ochrane prírody a krajiny v znení neskorších predpisov (ďalej len „zákon OPaK“) i podľa § 67 písm. u) zákona, v zmysle § 13 ods. (3) písm. b) a podľa § 13 ods. (4) zákona OPaK, na základe žiadosti: *Obec Nová Bystrica, Nová Bystrica 657, 023 05 Nová Bystrica* (ďalej len „žadateľ“) listom č. OÚ-NB-617/2024/Še, po prerokovaní so Štátnou ochranou prírody Slovenskej republiky, Správou Chránenej krajinnej oblasti Kysuce

### zverejňuje

#### zoznam vyhradených miest na území Chránenej krajinnej oblasti Kysuce

na ktorých nie je podľa zákona OPaK zakázané jazdiť a stáť s motorovým vozidlom na pozemky za hranicami zastavaného územia obce a na ktorých sa podľa zákona OPaK nevyžaduje súhlas orgánu ochrany prírody na organizovanie verejných telovýchovných, športových a turistických podujatí, ako aj iných verejnosti prístupných spoločenských podujatí za hranicami zastavaného územia obce a použitie zariadenia spôsobujúceho svetelné a hlukové efekty, najmä reprodukovanej hudby mimo uzavretých stavieb a to konkrétne na parcelách KN-C č. 40/4, 40/2-časť, 40/1-časť, 42/1-časť, 400 – časť, 38/3 – časť, 410, 411, 412 v k. ú. Harvelka na ktorých platí 2. stupeň ochrany v zmysle zákona OPaK. Bližšia identifikácia činnosti v jednotlivých parcelách je definovaná v podmienkach uvedených nižšie.

**Zoznam vyhradených miest na území Chránenej krajinnej oblasti Kysuce sa zverejňuje v súvislosti s realizáciou podujatia:**

- a) Spoločenské podujatie – sv. omša – stretnutie obyvateľov zaplavených obcí Harvelka a Riečnica

**Vo vyhradených miestach sa pre jednotlivé činnosti (I, II, III) ustanovujú nasledovné podmienky zohľadňujúce záujmy OPaK:**

**I. Organizovať verejných telovýchovných, športových a turistických podujatí, ako aj iných verejností prístupných spoločenských podujatí za hranicami zastavaného územia obce (§ 13 ods. (2) písm. k) zákona OPaK):**

1. Podujatia prebieha v okolí lokality „kaplnka Božského Srdca Ježišovho“, konkrétne na parcelách KN-C č. 40/4, 40/2 – časť, 40/1 – časť, 42/1 – časť, 400 – časť, 38/3 -časť v k. ú. Harvelka (mapa č. 3).
2. Podujatie začne najskôr dve hodiny po východe slnka a skončí najneskôr 2 hodiny pred západom slnka, účastníci opustia priestor podujatia a účelovú lesnú komunikáciu najskôr 1 hodinu pred západom slnka.
3. Po ukončení podujatí odstrániť prípadné dočasné prenosné značenie trasy (smerovky, tabuľky a iné.).
4. Po ukončení podujatia organizátor bezodkladne odstráni odpad vzniknutý v priebehu a v súvislosti s akciou. Žiadateľ zabezpečí aby účastníci nakladali s odpadom v súlade s osobitnými predpismi.
5. Žiadateľ poučí účastníkov o podmienkach konania podujatia.
6. Konkrétny termín podujatia nahlási žiadateľ každoročne minimálne 14 dní vopred na Správu CHKO Kysuce (t. č. 041 433 56 06, [chko.kysuce@sopsr.sk](mailto:chko.kysuce@sopsr.sk)) a Okresný úrad Žilina, odbor starostlivosti o životné prostredie, oddelenie ochrany prírody a vybraných zložiek životného prostredia kraja (t. č. 041 733 5674, [oszp.za@minv.sk](mailto:oszp.za@minv.sk)).

**II. Jazdiť a stáť s motorovým vozidlom na pozemky za hranicami zastavaného územia obce (§ 13 ods. 1 písm. a) zákona OPaK) v súvislosti s činnosťou uvedenou v bode I:**

1. Motorové vozidlá budú mať povolený vjazd do lokality podujatia najskôr 3 dni pred plánovaným termínom podujatia a najneskôr 1 deň po podujatí, územie a účelovú lesnú komunikáciu opustia najneskôr v čase súmraku/západu slnka.
2. Vstup a parkovanie MV pre organizátora a účastníkov podujatí bude umožnený z miestnej komunikácie obce Oravská Lesná na parcely KN-C č. 410, 411, 412, k.ú. Harvelka (mapa č.1), na podujatí sa zúčastní najviac 150 motorových vozidiel účastníkov, 10 motorových vozidiel organizátora.
3. Vstup a parkovanie pre organizátora bude možný aj na prístupovej ceste ku kaplnke – parcela CKN 40/4 - časť, 40/2-časť, 40/1 – časť, 42/1 – časť, 400 – časť, 38/3 – časť, k.ú. Harvelka, max. 10 vozidiel (mapa č.2).
4. Parkovať motorové vozidlá na krajnici lesnej cesty tak, aby nebola blokována prístupová komunikácia pre vlastníkov, užívateľov lesných pozemkov, záchranné zložky a podobne.
5. Žiadateľ poučí všetkých účastníkov o podmienkach vjazdu a státi motorových vozidiel do chráneného územia. Tiež bude umiestnená informačná tabuľka pred vjazdom do chráneného územia s informáciou kedy čo najneskôr musia opustiť motorové vozidlá chránené územie.

III. **Na použitie zariadenia na reprodukovaniu hudby mimo uzavretých stavieb (§ 13 ods. 2 písm. n) zákona OPaK) v súvislosti s činnosťou uvedenou v bode I.:**

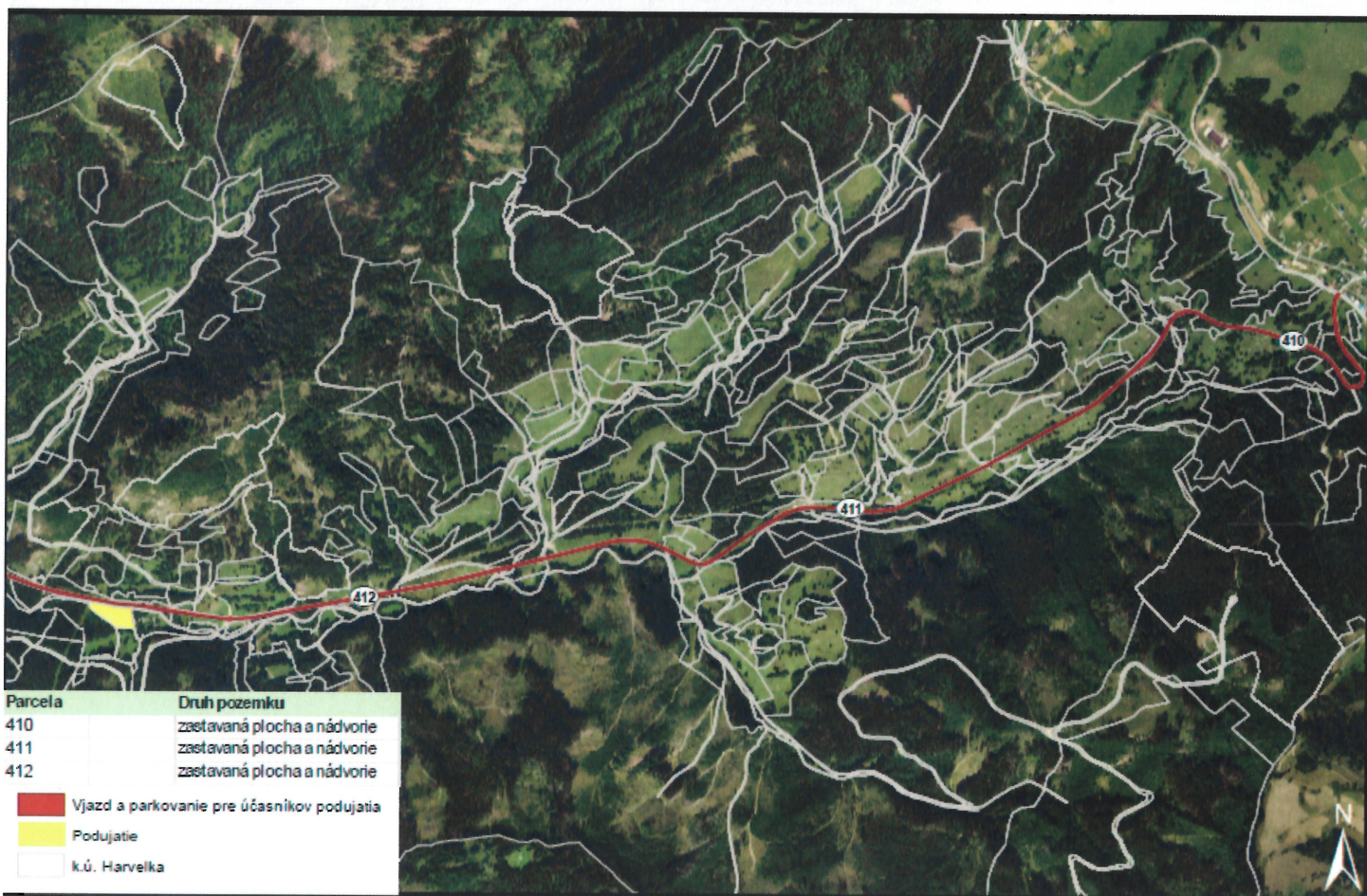
1. Reprodukovaná hudba bude nastavená tak, aby bola počuteľná maximálne do vzdialenosti 300 m od lokality podujatí.
2. Reprodukovaná hudba je možné použiť iba v čase konania omše, krížovej cesty, modlitbového stretnutia.

Ostatné činnosti uvedené v rozsahu § 13 zákona OPaK budú naďalej v tomto vyhradenom úseku zakázanými činnosťami a bude sa na ne v odôvodnených prípadoch vzťahovať vydanie povolenia na výnimku alebo udelenie súhlasu od príslušného orgánu ochrany prírody. Toto zverejnenie vyhradených miest nenahrádza súhlas vlastníka, správcu, nájomcu pozemkov.

**Opis vyhradeného miesta a mapové podklady:**

Zájmové územie sa nachádza v CHKO Kysuce, kde platí druhý stupeň ochrany podľa zákona OPaK. V zmysle R-USES okresu Čadca je územie súčasťou provincionálneho biocentra PrBc1. Umiestnenie navrhovanej činnosti je súčasťou európskej siete chránených území NATURA 2000 a to konkrétne SKUEV 0288 Kysucké Beskydy. Územie predstavuje habitat veľkých šeliem vlka dravého (*Canis lupus*), medveďa hnedého (*Ursus arctos*) a rysa ostrovida (*Felis lynx*).

Mapa č. 1 Vjazd a parkovanie pre účastníkov podujatia



1:18 000

Ortofotomozaika SR: © GKÚ Bratislava, NLC; r. 2021. Neslúži na právne úkony.  
Informačný systém katastra nehnuteľností © Úrad geodézie, kartografie a katastra SR; Dátum poslednej aktualizácie 31.3.2024.



Mapa č. 2 Vjazd a parkovanie pre organizátorov a správcu



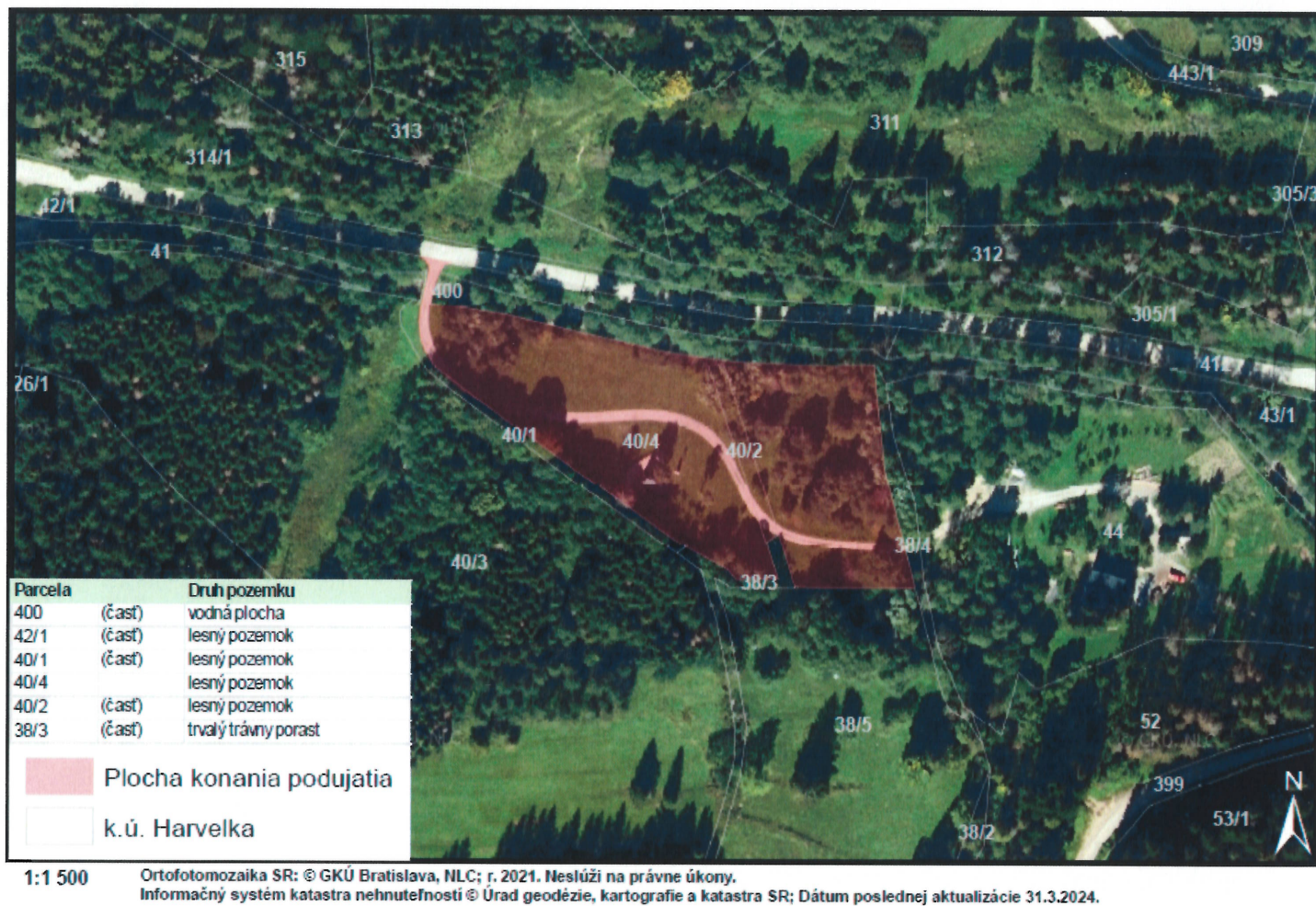
1:600

Ortofotomozaika SR: © GKÚ Bratislava, NLC; r. 2021. Neslúži na právne účely.

Informačný systém katastra nehnuteľností © Úrad geodézie, kartografie a katastra SR; Dátum poslednej aktualizácie 31.3.2024.



Mapa č. 3 Plocha konania podujatia



**ZAČIATOK PLATNOSTI vyhradenia:** 27. mája 2024

**KONIEC PLATNOSTI vyhradenia:** Bez obmedzenia

V Žiline, dňa 22. mája 2024

Ing. Dagmar Grófová  
vedúca odboru